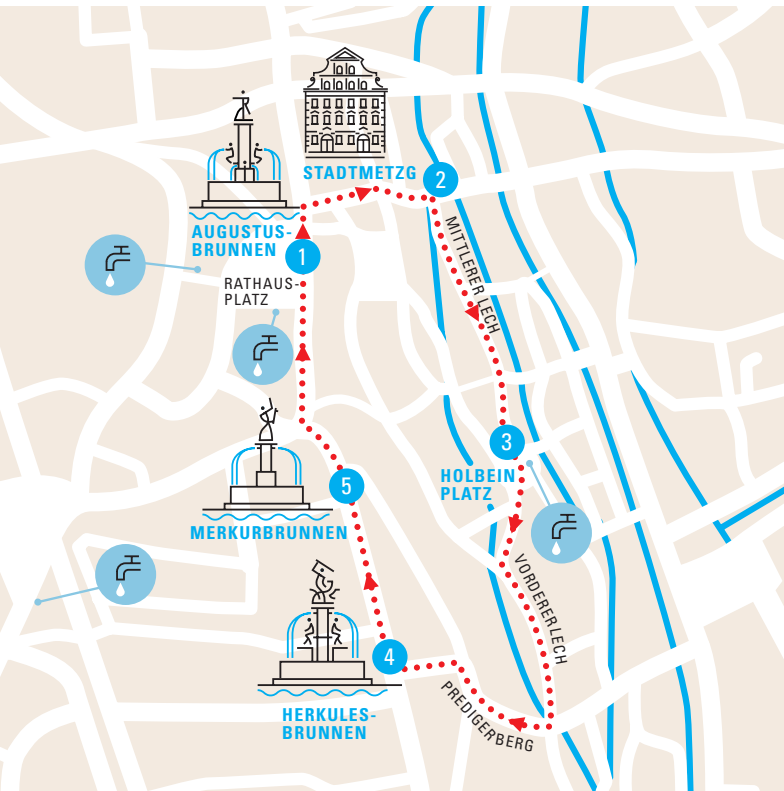
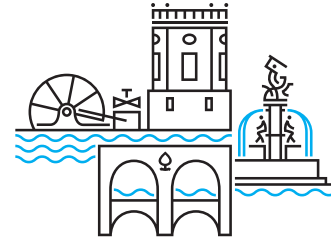


Welterbe Info-Zentrum

Rathausplatz 1
86150 Augsburg

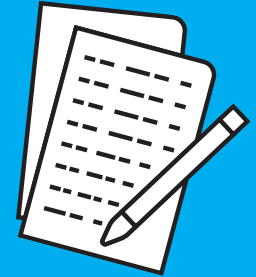
wassersystem-augsburg.de



Die schnelle Stadtrallye

5 Welterbe-Highlights
in der Innenstadt

Beantworte die 5 Fragen
zu den 5 Stationen und hole
Dir eine kleine Überraschung
im Welterbe Info-Zentrum
am Rathausplatz.



**DAS AUGSBURGER
WASSERSYSTEM**

WELTERBE-STADT
AUGSBURG

Start: Rathausplatz



1 Augustusbrunnen

Auf dem Brunnenbecken sind die 4 Flüsse Lech, Wertach, Singold und Brunnenbach als Personen dargestellt. Der Lech als wichtigster Fluss als alter, bärtiger Mann. Woraus besteht der Kranz auf seinem Kopf?

F

2 Stadtmetzg

Das Gebäude galt einst als die modernste Fleischerei Europas. Ihr Erbauer hat auch das Augsburger Rathaus errichtet. Wie heißt er?

3 Holbeinplatz

Das Augsburger Wasser hat eine sehr gute Qualität. Hier auf dem Holbeinplatz steht einer unserer vielen Trinkwasserbrunnen. Wo kommt das Wasser hierfür eigentlich her?

- Siebentischwald Lech
 Kuhsee Wittelsbacher Park

4 Herkulesbrunnen auf der Maximilianstraße

Auf diesem Brunnen kämpft Herkules gegen eine Wasserschlange, eine so genannte Hydra. Wie viele Köpfe hat dieses Ungetüm?

- 5 7 9

5 Merkurbrunnen am Moritzplatz

Der römische Gott Merkur muss es gut mit Augsburg gemeint haben, die Stadt war in früheren Jahrhunderten eine wichtige Handelsmetropole. Was trägt Merkur auf seinem Helm?

- Hörner Schlangen Flügel



Gut gemacht!
Jetzt kennst Du schon einige wichtige Stationen des Augsburger Welterbes. Die letzte Station ist das Welterbe Info-Zentrum am Rathausplatz. Hier wartet eine kleine Überraschung auf Dich.

