

Welterbe Info-Zentrum

Rathausplatz 1
86150 Augsburg

wassersystem-augsburg.de

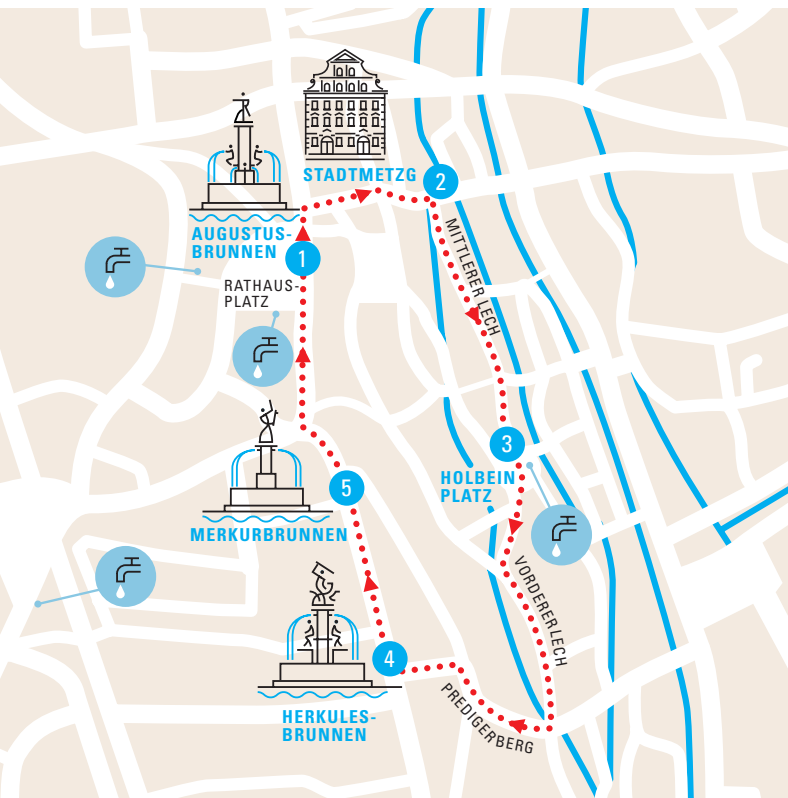
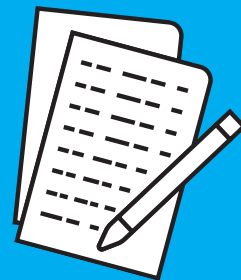
WELT WASSER TAG

22. März

Die schnelle Stadtrallye

5 Welterbe-Highlights
in der Innenstadt

Beantworte die 5 Fragen
zu den 5 Stationen und hole
Dir eine kleine Überraschung
im Welterbe Info-Zentrum
am Rathausplatz.



Start: Rathausplatz



1 Augustusbrunnen

Auf dem Brunnenbecken sind die 4 Flüsse Lech, Wertach, Singold und Brunnenbach als Personen dargestellt. Der Lech als wichtigster Fluss als alter, bärtiger Mann. Woraus besteht der Kranz auf seinem Kopf?

F

2 Stadtmetzg

Das Gebäude galt einst als die modernste Fleischerei Europas. Ihr Erbauer hat auch das Augsburgers Rathaus errichtet. Wie heißt er?

3 Holbeinplatz

Das Augsburgers Wasser hat eine sehr gute Qualität. Hier auf dem Holbeinplatz steht einer unserer vielen Trinkwasserbrunnen. Wo kommt das Wasser hierfür eigentlich her?

- Siebentischwald Lech
 Kuhsee Wittelsbacher Park

4 Herkulesbrunnen auf der Maximilianstraße

Auf diesem Brunnen kämpft Herkules gegen eine Wasserschlange, eine so genannte Hydra. Wie viele Köpfe hat dieses Ungetüm?

5 7 9

5 Merkurbrunnen am Moritzplatz

Der römische Gott Merkur muss es gut mit Augsburg gemeint haben, die Stadt war in früheren Jahrhunderten eine wichtige Handelsmetropole. Was trägt Merkur auf seinem Helm?

Hörner Schlangen Flügel



Gut gemacht!
Jetzt kennst Du schon einige wichtige Stationen des Augsburgers Welterbes. Die letzte Station ist das Welterbe Info-Zentrum am Rathausplatz. Hier wartet eine kleine Überraschung auf Dich.

